

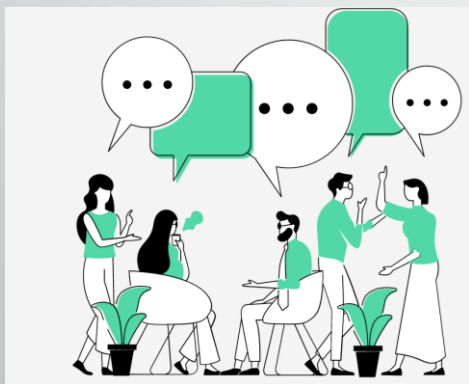
โครงการพัฒนาครูและโรงเรียนเพื่อยกระดับคุณภาพการศึกษาต่อเนื่อง”  
(โรงเรียนพัฒนาตนเอง)

“การวิจัย ติดตาม และประเมินผลโครงการ”

๑๓ ตุลาคม ๒๕๖๓

## นิยามคำสำคัญ

“สำหรับโรงเรียนพัฒนาตนเอง”



การพัฒนาคุณภาพโรงเรียนทั้งระบบ (Whole School Approach) หมายถึง การพัฒนาโรงเรียนอย่างเป็นระบบด้วยการมีส่วนร่วมของทุกภาคส่วนของโรงเรียน (ผู้บริหารโรงเรียน ครูในโรงเรียน และบุคลากรภายในโรงเรียน) และการมีส่วนร่วมของพ่อแม่ผู้ปกครองอย่างแบบยล เพื่อยกระดับคุณภาพการเรียนรู้ คุณลักษณะ และพฤติกรรมของนักเรียน ด้วยภารกิจ 3 ด้าน ดังนี้

- (1) **การบริหารจัดการ** ประกอบด้วย การวิเคราะห์ข้อมูลสารสนเทศ การวางแผน การปฏิบัติตามแผน และการประเมินผลการดำเนินงาน
- (2) **การจัดการเรียนการสอน** ที่ครอบคลุมการจัดหลักสูตรและกิจกรรมเสริมหลักสูตร
- (3) **การสนับสนุนสภาพแวดล้อมและสิ่งต่างๆ** ที่เกี่ยวข้องที่เอื้อการเรียนรู้ของนักเรียน

# พื้นที่ เครือข่าย และทีมหนุนเสริม TSQP



## เครือข่าย

มูลนิธิลำปลายมาศพัฒนา/TSQP 01

มูลนิธิทักษะแห่งอนาคต/TSQP 02

มูลนิธิบ้านปลาดาว/TSQP 03

มหาวิทยาลัยขอนแก่น/TSQP 04

มหาวิทยาลัยสงขลานครินทร์/TSQP 05

มูลนิธิสยามกัมมาจล/TSQP 06

มหาวิทยาลัยราชภัฏกาญจนบุรี/TSQP 07

มหาวิทยาลัยนเรศวร/TSQP 08

มหาวิทยาลัยราชภัฏภูเก็ต/TSQP 09

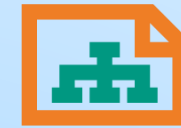
มูลนิธิรัฐบุรุษพลเอกเปรม/TSQP 10

สพป. 2 สุรินทร์/ TSQP 11

## ทีมหนุนเสริม



ระบบสารสนเทศ (Q-info)



วิจัย ติดตาม และประเมินผล



ถอดบทเรียนและ  
กระบวนการพัฒนา (DE)



ประเมินผลการเรียนรู้

# ผลผลิตและผลลัพธ์

80%



โรงเรียน

โรงเรียนพัฒนาตนเองทั้งระบบได้อย่างต่อเนื่องทั้งระบบบริหารจัดการและการจัดการเรียนรู้



ครู

มีความสามารถจัดกระบวนการเรียนรู้แบบ Active Learning ที่ส่งผลให้เกิดการพัฒนาให้นักเรียนเกิดได้อย่างเหมาะสม



นักเรียน

มีทักษะในศตวรรษที่ 21 ตามศักยภาพของผู้เรียน (Learning Outcome) และมีสัมฤทธิ์ผลทางการเรียนสูงขึ้น



นักเรียนด้อยโอกาส

ได้รับการดูแลอย่างทั่วถึง เพื่อให้ได้รับการพัฒนาเต็มตามศักยภาพ



ครอบครัวและชุมชน

มีส่วนร่วมในการกำหนดเป้าหมายการพัฒนาโรงเรียน และดูแลการศึกษาของเด็กในครอบครัว



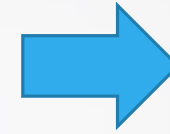
หน่วยงานด้านการศึกษา

มีส่วนร่วมสนับสนุนและเรียนรู้



# เป้าหมายที่หวังผลเพื่อก้าวต่อไปสู่ การทำงานที่ยั่งยืน

โรงเรียนพัฒนาคุณภาพตนเองได้ทั้งระบบ (Whole School Approach) และเป็นต้นแบบที่สามารถขยายผลไปยังโรงเรียนอื่นได้



ครูมีทักษะที่จำเป็นสำหรับการจัดการเรียนรู้ (Active Learning) และสามารถพัฒนาผู้เรียนให้เกิดทักษะในศตวรรษที่ 21 ได้อย่างเหมาะสม (Learning Outcome)



เกิดเครือข่ายการแลกเปลี่ยนเรียนรู้ร่วมกันในระดับโรงเรียน ระหว่างโรงเรียน และชุมชนเพื่อร่วมพัฒนาคุณภาพโรงเรียนและผู้เรียน



Learning Outcomes ของผู้เรียน

## ข้อเสนอแนะเพื่อการวิจัย ติดตาม และประเมินผลโครงการ

- **Mapping** การลงพื้นที่เป็นแผนปฏิบัติงานร่วม
- ความยืดหยุ่นในการทำงานของแต่ละเครือข่ายเพื่อนำไปสู่การปรับวิธีการทำงานได้ดีขึ้น
- มีการการวัดและประเมินผลภายในโครงการของแต่ละเครือข่ายได้หลากหลาย